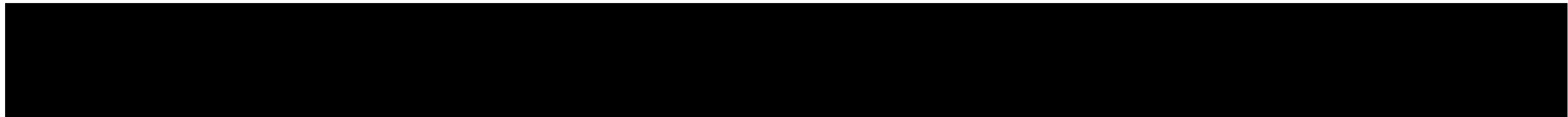




QUESTIONS ET RÉPONSES SUR LES DEMANDES DE SUBVENTION



APERÇU



Guide des demandes de subvention



Questionnaire d'admissibilité



Travailler hors ligne



Faire sa demande en ligne

Guide des demandes de subvention



Site web du Fonds Parapluie Rouge

<https://www.redumbrellafund.org/fr/programmes-de-subventions/deposez-une-demande/>

Deposer une demande

Notre appel à demandes de subvention pour 2021 est ouvert du 21 juin 2021 au 1^{er} août 2021 à minuit.

ATTENTION : POUR DES RAISONS DE SÉCURITÉ, NOUS N'ACCEPTERONS QUE LES DEMANDES DÉPOSÉES PAR L'INTERMÉDIAIRE DE NOTRE SYSTÈME EN LIGNE

Lisez attentivement nos documents pour 2021 ! Nos critères et nos priorités en matière de financement restent les mêmes, toutefois nos procédures ont été mises à jour afin d'améliorer l'accessibilité, la sécurité et la sûreté pour nos candidats.

Déposer une demande en ligne :

Téléchargez le **Guide des demandes de subvention 2021** sur cette page.

Toutes les organisations doivent utiliser le même formulaire de demande de subvention. Vous pouvez accéder au formulaire en ligne en cliquant sur les liens suivants : [anglais](#), [espagnol](#), [français](#), [russe](#).



Guide des demandes de subvention

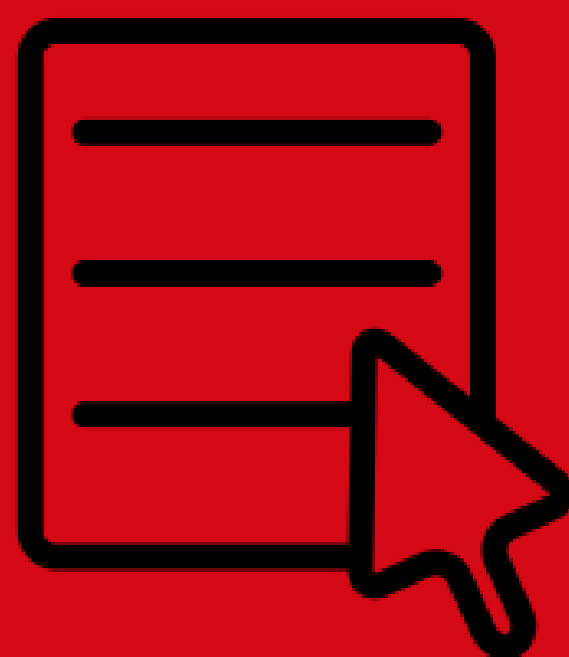


Que contient le guide de demandes de subvention?

Les réponses aux questions suivantes – et plus encore !

1. Qui peut faire une demande ?
 - Facteurs d'admissibilité
 - Priorités de financement – Que considère le PAC pour évaluer ?
2. Quel type de subventions accordons-nous ?
 - Financement de base
 - Quel est le montant du financement à demander ?
 - Combien de subventions par an ?
 - Régions de financement
3. Comment demander une subvention ?
 - Instructions détaillées
 - Conseils pour le système en ligne
 - Conseils pour chaque section
4. Quelle est la suite du processus ?
 - Chronologie de l'octroi des subventions
 - Décisions avant le 1er novembre

Questionnaire d'admissibilité



Qui est admissible ?

Utilisez notre questionnaire d'éligibilité pour décider !

Fonds Parapluie Rouge - Critères d'octroi de Subventions

Chaque année, des dizaines de demandes sont déposées par des organisations qui ne sont pas admissibles pour recevoir une subvention du Fonds Parapluie Rouge. Afin de déterminer si votre organisation est admissible avant de poursuivre votre demande, veuillez répondre aux questions suivantes relatives à l'admissibilité. Si vous ne savez pas comment répondre à une question quelconque, vous pouvez nous contacter à l'adresse suivante : applications@redumbrellafund.org.

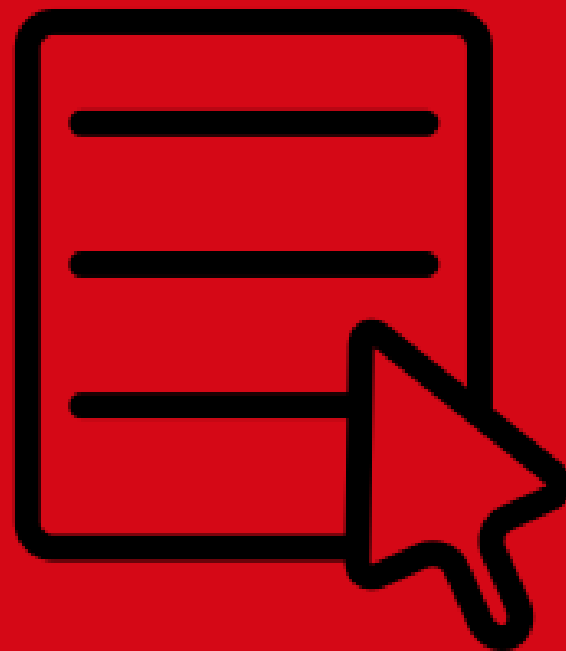
Votre organisation entre-t-elle dans l'une des catégories suivantes, qui vous rendraient non-admissibles pour l'obtention d'une subvention ?

Organisations visant à faire cesser ou à pénaliser le travail du sexe *

Non



Questionnaire d'admissibilité



Commencez la demande en ligne

Une fois que vous avez lancé l'application, vous pouvez sauvegarder votre travail et y revenir à tout moment.

Vous n'avez pas besoin d'utiliser à nouveau le questionnaire.



Vous êtes admissible !

Vous pouvez commencer:
[Demande de subvention 2021](#)

**Travailler
hors ligne**



Créer un nom d'utilisateur et un mot de passe

Ce lien vous sera envoyé par courrier électronique, vous pourrez revenir et continuer votre travail à tout moment

Fonds Parapluie Rouge - Formulaire De Demande De Subvention

Page: [1](#)|[2](#)|[3](#)|[4](#)|[5](#)|[6](#)|[7](#)|[8](#)

Sauvegarder ce formulaire et le reprendre plus tard | [Reprendre un formulaire précédemment enregistré](#)

1. RENSEIGNEMENTS VOUS CONCERNANT

Dénomination complète de votre organisation: *

Veillez choisir un mot de passe plus sûr. Le mot de passe doit avoir au moins 4 caractères, avec au moins une lettre (a-z) et un chiffre (0-9).

Reprendre plus tard

Afin de reprendre ce formulaire plus tard, veuillez entrer une adresse email et un mot de passe.

Votre email :

Un mot de passe :

Confirmez le mot de passe :

Sauvegarder

Travailler hors ligne



Facultatif : Préparez vos réponses hors ligne

Certaines organisations ont demandé à voir toutes les questions en format word/.doc. Vous ne pouvez pas soumettre ce document en tant que candidature, mais il peut vous être utile pour vous préparer.

Déposer une demande en ligne :

Téléchargez le **Guide des demandes de subvention 2021** [sur cette page](#).

Toutes les organisations doivent utiliser le même formulaire de demande de subvention. Vous pouvez accéder au formulaire en ligne en cliquant sur les liens suivants : [anglais](#), [espagnol](#), [français](#), [russe](#).

Vous pouvez préparer votre demande hors ligne à l'aide des formulaires ci-après, mais seules les demandes déposées par l'intermédiaire du système en ligne seront éligibles pour une subvention.

Pour travailler hors ligne, téléchargez le **formulaire de demande de subvention 2021** en cliquant sur les liens suivants : [anglais](#), [espagnol](#), [français](#), [russe](#).



Travailler hors ligne



Facultatif : Préparez vos réponses hors ligne

Prévisualisez les candidatures grâce à notre formulaire téléchargeable

POUR INFORMATION UNIQUEMENT - TOUTES LES DEMANDES DE SUBVENTION
DOIVENT ÊTRE DÉPOSÉES EN LIGNE



FORMULAIRE DE DEMANDE DE SUBVENTION 2021

Veillez répondre à toutes les questions.
Les formulaires de demande incomplets ne seront
pas examinés.

Nous acceptons les demandes de subvention en
anglais, français, espagnol ou russe.

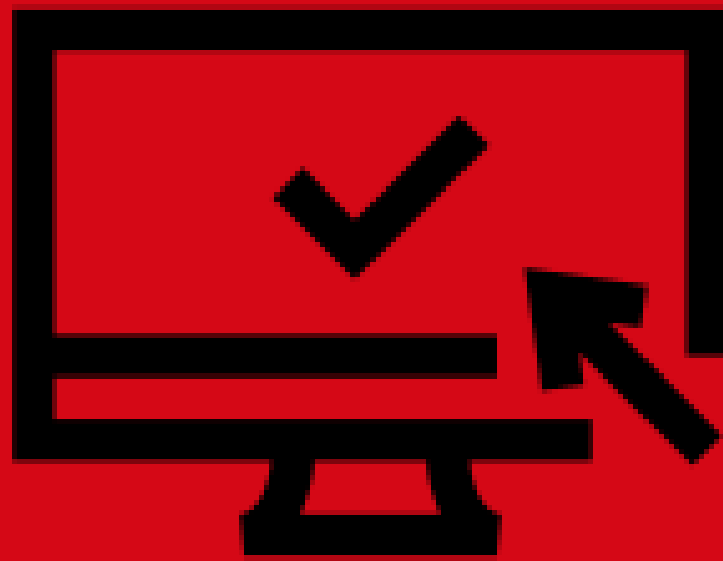
1. RENSEIGNEMENTS VOUS CONCERNANT

a. Renseignements relatifs à l'organisation

Dénomination complète

de votre organisation :

Soumettre du système en ligne



Nous avons mis à jour nos applications

Quelques changements en 2021 - Une seule demande, moins de questions

1. RENSEIGNEMENTS VOUS CONCERNANT

Date de création de votre organisation: *

Les membres de votre organisation se trouvent-ils dans un seul pays ou dans plusieurs pays ? *

Les membres de votre organisation sont-ils principalement des personnes physiques ou des organisations ? *

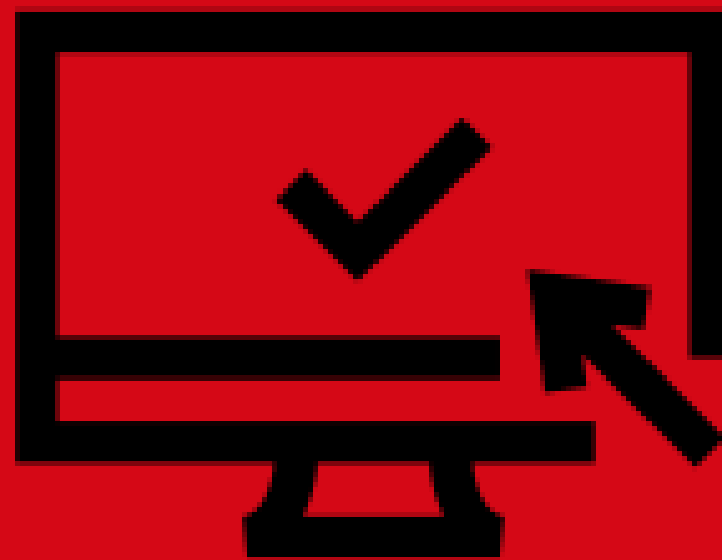
Votre organisation intervient-elle principalement au niveau local, national ou international ? *

Votre organisation a-t-elle reçu une subvention du Fonds Parapluie Rouge au cours des 3 dernières années ? *

2. HISTOIRE ET VISION

3. CONTEXTE ET DÉFIS

Soumettre du système en ligne



4. STRUCTURE DE VOTRE ORGANISATION

b. Quel est le pourcentage de travailleur·se·s du sexe en activité ou n'étant plus en activité parmi les personnes participant à la prise de décision ?
Veuillez tenir compte à la fois des postes rémunérés et bénévoles.

5. RELATIONS DE VOTRE ORGANISATION

Nom ou description de l'organisation, du réseau ou de l'alliance (veuillez éviter les abréviations et les acronymes)	Description de la collaboration	Direction par des travailleur·se·s du sexe
<input type="text"/>	<input type="text"/>	<input type="text" value="Veuillez sélectionner"/>
<input type="text"/>	<input type="text"/>	<input type="text" value="Veuillez sélectionner"/>

b. Souhaitez-vous ajouter quoi que ce soit concernant la façon dont votre organisation collabore avec tout autre réseau, organisation ou alliance dirigé par des travailleur·se·s du sexe, ou constituant un allié ?

Référence n°1

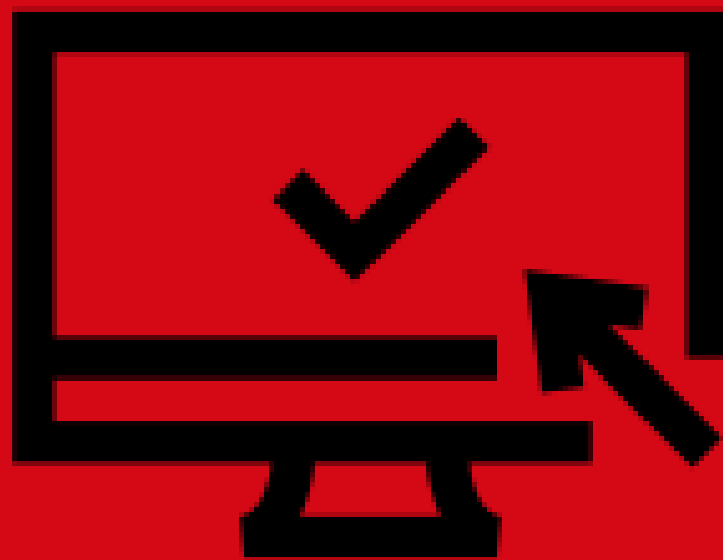
(Doit appartenir à une organisation dirigée par des travailleur·se·s du sexe et être extérieure à votre propre organisation.)

Référence n°2

(Tout autre professionnel ou organisation)

<input type="text"/>	*	<input type="text"/>	*
<input type="text"/>	*	<input type="text"/>	*

Soumettre du système en ligne



Toutes les questions financières sont les mêmes. Assurez-vous de voir notre message de confirmation !

**6. SITUATION FINANCIÈRE DE VOTRE ORGANISATION
ANNÉE EN COURS (2021)**

7. INFORMATIONS RELATIVES À LA DEMANDE DE SUBVENTION

8. INFORMATIONS COMPLÉMENTAIRES (facultatif)



Confirmer



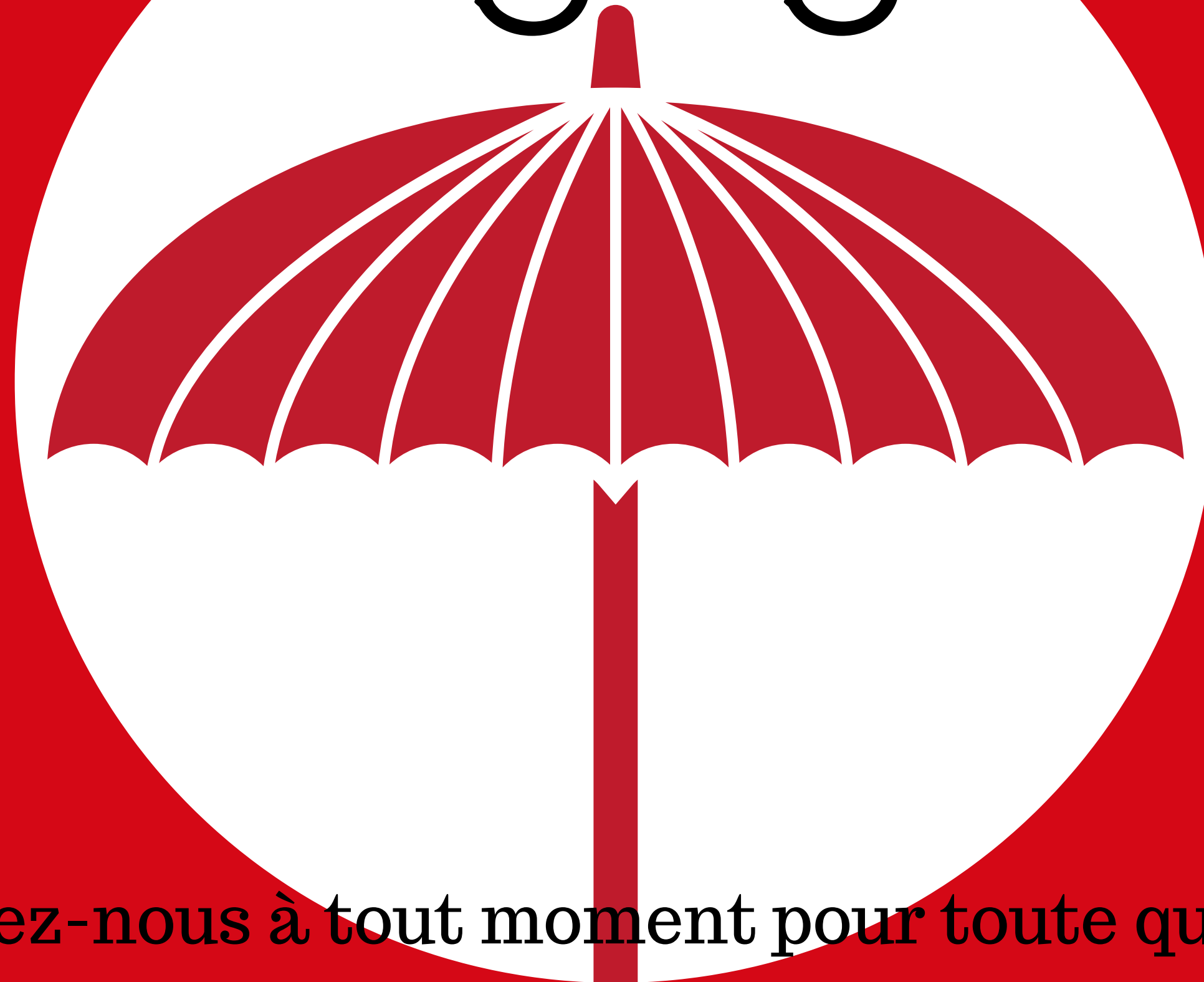
 [Corriger la saisie](#)

 [Imprimer cette page](#)

Merci. Vos réponses ont été traitées avec succès.



QUESTIONS



Contactez-nous à tout moment pour toute question :
applications@redumbrellafund.org



MERCI !